

# Fiche technique

04.234  
à  
04.299

Coussin d'adjonction au fauteuil en mousse  
Haute Résilience

**PharmaForm**

**Kalli** HR



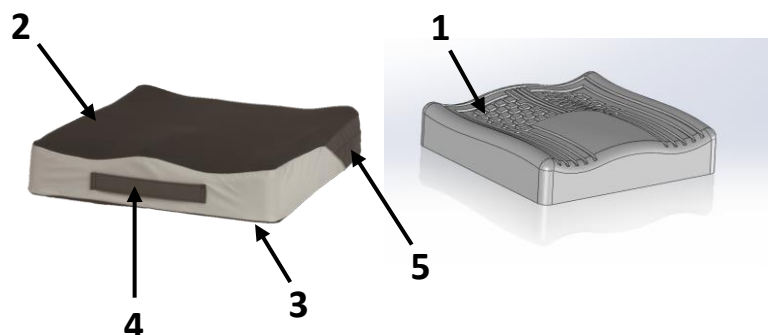
**Pharmaouest**  
PREVENTIX

A LIRE ATTENTIVEMENT AVANT UTILISATION



## Description du produit

1. Mousse polyuréthane Haute Résilience
2. Housse en jersey et Pharmatex
3. Dessous anti-glisse
4. Poignée de transport
5. Fermeture glissière



## Gamme (largeur x profondeur x hauteur)

Références	Dimensions	N°LPPR
04.234	38 x 38 x 8 cm	9355621
04.294	40 x 40 x 8 cm	9355621
04.295	42 x 42 x 8 cm	9355621
04.297	43 x 44 x 8 cm	9355621
04.235	46 x 45 x 8 cm	9355621
04.236	48 x 43 x 8 cm	9355621
04.299	50 x 45 x 8 cm	9355621

## Principes d'utilisation

Le coussin est constitué de mousse Haute Résilience et recouvert d'une housse en coton jersey et Pharmatex. Le dessous en tissu anti-glisse assure un bon maintien du coussin sur l'assise du fauteuil.

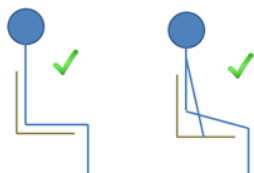
La housse permet à la personne de ne pas être en contact direct avec la mousse pour des raisons d'hygiène et pour éviter tout risque d'échauffement.

Ce coussin en mousse Haute Résilience doit être utilisé pour améliorer le confort des personnes assises, il peut être utilisé en tant qu'adjonction à une assise de fauteuil roulant, pour des personnes ne présentant pas de risque d'escarre, selon l'échelle de Braden ou de Norton.

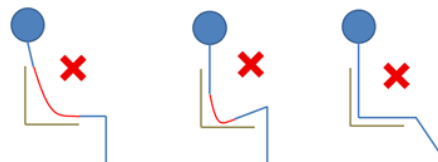
## Conseils d'installation

Le coussin s'installe sur tout type de fauteuil roulant dont la toile d'assise est en bon état général et ne présente pas d'affaissement ou de déformation. Pour un bon positionnement du coussin sur le fauteuil, la taille de celui-ci doit être compatible avec l'assise. S'assurer que le sens dessus/dessous soit respecté, le revêtement anti-glisse doit être positionné en contact direct avec la toile ou l'assise servant de base. La poignée doit se situer à l'avant du coussin.

### L'efficacité du coussin dépend aussi du bon positionnement en station assise.



Faites régler votre assise par un professionnel. Soulagez les points de pressions aussi souvent que possible en vous aidant de vos bras.



**Attention :** Un glissement vers l'avant favorise le cisaillement. Un mauvais réglage des palettes du fauteuil roulant (pieds trop hauts ou en appui déséquilibré), favorise les points de pression.

## Précautions d'emploi

Ne pas recouvrir le coussin d'une autre protection que la housse ou protection préconisée par le fabricant. Utiliser une housse de rechange préconisée par le fabricant afin de garder les caractéristiques du coussin. Lors des différents transferts, ne pas plier le coussin, la mousse risquerait d'être endommagée.

Pour le confort de l'utilisateur, utiliser de préférence des vêtements et linges en coton. Proscrire l'utilisation de vêtements et tissus synthétiques qui pourraient par friction provoquer des échauffements, voire entraîner un glissement du bassin sur l'assise avec pour conséquence un risque de cisaillement des tissus cutanés et sous-cutanés.

En cas d'incontinence, nettoyer la housse et éventuellement le coussin. Lors des lavages, utiliser une housse de rechange afin d'éviter tout contact direct avec la surface du coussin.

## Caractéristiques techniques

Coussin : Mousse Haute Résilience	Polyuréthane 37 kg/m <sup>3</sup>
Dessus de housse en Jersey	100% coton
Pourtour de housse en Pharmatex	60% Polyuréthane - 40% Polyester Grammage : 120 g/m <sup>2</sup>
Dessous de housse anti-glisse	57% Polyuréthane - 43% Polyester

## Garantie

Ce coussin est garanti 2 ans contre tout vice de fabrication à partir de la date d'achat par le patient. La garantie ne couvre pas la perte normale de fermeté, ni les changements de propriétés et/ou de couleur qui n'affectent pas les qualités d'allègement des pressions.

La garantie n'est valable que si le produit est utilisé et manipulé conformément aux présentes instructions d'utilisation et d'entretien.

## Conseils d'entretien

**Nettoyage du coussin** : Nettoyage à la vapeur saturante sans ajout de formol, produit désinfectant ou eau savonneuse. Bien laisser sécher à l'air libre.

**Important** : la housse de protection en Jersey ne doit être remplacée qu'une fois la mousse parfaitement sèche.

**Nettoyage de la housse** : Housse amovible, lavage en machine à 40°C. Séchage en machine possible à T° modérée (60°C).



Ne jamais utiliser de produits chlorés même dilués pour nettoyer la housse (Javel, Dakin®).

N'utilisez pas de produits nettoyants ou de désinfectants corrosifs tels que l'acétone ou de dégraissants industriels afin d'éviter toute dégradation du matériel.

**Surveillance et maintenance, réparations éventuelles, remplacement de la housse** : Effectuez régulièrement un contrôle visuel de la housse pour repérer les éventuels trous ou traces d'érosion. Et contactez votre revendeur en cas de détérioration anormale.

## Stockage / Recyclage

Stockage du produit : **Stocker à l'abri de la lumière, de la chaleur, dans un endroit sec et à plat.**

Conditions de température : MINI : -10° C / MAXI : +40° C

Taux d'humidité : MINI : 30% / MAXI : 95%

Elimination du produit : Ne pas brûler ou jeter dans la nature le produit usagé, le déposer dans une déchetterie qui le prendra en charge.

### DISTRIBUTEUR:

Pour tout problème de service après-vente, merci de contacter votre distributeur.

### FABRICANT:

PHARMAOUEST INDUSTRIES PREVENTIX  
Z.A. ACTIPOLE 35 – B.P. 12  
2, rue de Saint-Coulban  
F- 35540 MINIAC-MORVAN  
Tél. : 02 99 82 21 21  
Fax : 02 99 82 15 45  
www.pharmaouest.com  
service.qualite@pharmaouest.fr