



MANEA<sup>©</sup>



*Ma douche  
en toute liberté*

Site : [www.manea-france.fr](http://www.manea-france.fr)





CONCOURS LÉPINE INTERNATIONAL  
PARIS 2019



Silver Académie 2019

## Caractéristiques techniques

- Couleur : blanc
- Poids : 350g
- Matières : ABS – silicone – caoutchouc naturel – inox

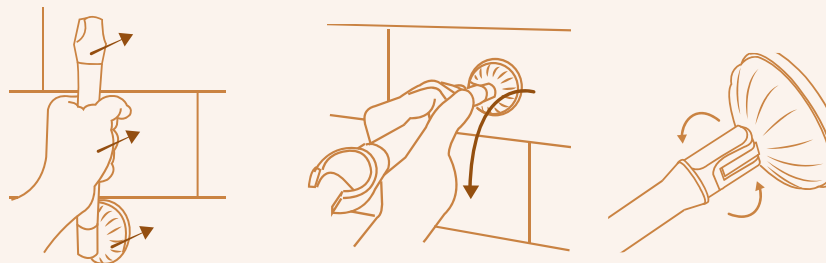


## Principales fonctionnalités

- Fixation avec un système de levier ventouse
- S'adapte à la hauteur souhaitée

### S'installe :

- En 3 gestes
- D'une seule main
- Sans force



**Pince**  
Universelle, elle permet de fixer tous les pommeaux de douche.

**Bras flexible**  
Inspiré du design d'une lampe, il vous permet d'adapter le bras à votre convenance. Vous pouvez le tordre jusqu'à 90°.

**Bague en inox**  
Elle permet de verrouiller le bras flexible pour plus de sécurité et de stabilité.

**Socle**  
Inspiré des prises d'escalade, il vous permet d'avoir une bonne prise et un bon maintien de la ventouse.

**Ventouse**  
Elle mesure 7 cm de diamètre et vous permet de fixer n'importe où le bras flexible et sur les parois prévues à cet effet.



Son design évite  
la stigmatisation

MANEA propose d'aménager sa salle de bain de manière non stigmatisante grâce à des aides techniques esthétiques et ergonomiques adaptées pour tous.

MANEA propose une solution simple à plusieurs problèmes de sécurité encore non résolus comme la position du pommeau de douche pour ses utilisateurs les plus fragiles. Cela prévient des risques de perte d'équilibre liés aux chutes en limitant les déplacements des personnes autonomes.

Lever les bras, se baisser, saisir le pommeau de douche en hauteur... tant de gestes anodins qui avec l'âge (baisse de la vision, étourdissement lié à la médication) ou suite à un accident deviennent éprouvant et dangereux. Le trio : douche à l'italienne, siège et barre de maintien ne suffit pas toujours. En effet, le support de douche est toujours positionné trop haut et/ou trop loin.





Permet aux personnes autonomes de pouvoir adapter la douche même quand il ne sont pas chez eux (ex: en voyage).



Facilement transportable



Maniable grâce à sa flexibilité

Le bras flexible est une aide ergonomique qui accompagne l'évolution d'une maladie ou prévient la perte d'autonomie.

Position adaptable à tous les profils sans avoir à refaire de travaux sur toutes les parois lisses grâce à un système de ventouse performant breveté et sécurisé par une bague de verrouillage.



Ne nécessite aucun travaux



Facile à installer sans force

L'installation se fait seul et d'une seule main, même pour les personnes les plus fragiles.



- Prévention **des pertes d'équilibre liés aux risques de chutes.**
- **Amélioration** du confort pendant la douche.
- **Préservation** de l'autonomie.
- Compense les limitations et les restrictions de la personne au moment de la douche.



**« Ma mère a fait un AVC et elle n'a pas retrouvé toute la motricité de son bras droit. J'habite assez loin d'elle. Le bras flexible a été une évidence. »**

**Paul**

**« Je peux orienter mon pommeau au plus près de mon siège de douche. Je limite mes déplacements et ça me rassure »**

**Chantal**



